

CS40

USB Cradle Instructions

USB 固定座说明

USB 固定座說明

Instructions pour le socle USB

Anleitung für USB-Träger

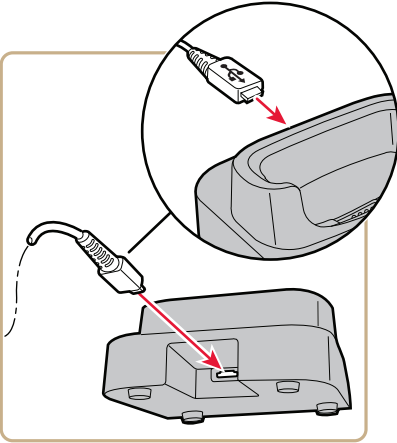
USB 거치대 안내서

Instruções de suporte USB

Инструкции по использованию стойки USB

Instrucciones de la base para USB

ข้อแนะนำการใช้งานเป็นวางโทรศัพท์แบบ USB



To attach the micro USB cable

用于连接微型 USB 线缆

用於連接 micro USB 纜線

Pour fixer le câble micro USB

Anbringen des Mikro-USB-Kabels

마이크로 USB 케이블 부착하기

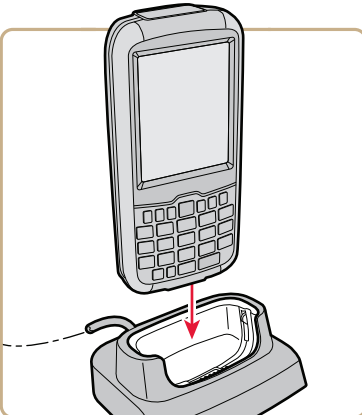
Para conectar o cabo micro USB

Чтобы присоединить кабель с

разъемом микро-USB

Para conectar el microcable USB

การเชื่อมต่อสาย USB ขนาดเล็ก



To insert the computer

用于插入计算机

用於插入電腦

Pour insérer l'ordinateur

Einsetzen des Computers

컴퓨터에 삽입하기

Para inserir o computador

Чтобы вставить компьютер

Para insertar la computadora

การใส่เครื่องคอมพิวเตอร์

To charge the computer, you need the CS40 Universal Cell Phone Charger accessory (P/N 203-936-xxx).

You can also use the CS40 Power and Data Y-Cable accessory (P/N 321-674-xxx) to charge the computer and connect to your PC.

要为计算机充电，需要使用 CS40 通用手机充电器附件 (P/N 203-936-xxx)。

还可以使用 CS40 电源和数据 Y 线缆附件 (P/N 321-674-xxx) 为计算机充电并连接至 PC。

要為電腦充電，需要使用 CS40 通用手機充電器配件 (P/N 203-936-xxx)。

還可以使用 CS40 電源和數據 Y 線纜配件 (P/N 321-674-xxx) 為電腦充電並連接至 PC。

Pour mettre en charge l'ordinateur, vous avez besoin de l'accessoire Chargeur pour téléphone cellulaire universel CS40 (N°/P 203-936-xxx).

Vous pouvez aussi utiliser l'accessoire Câble en Y alimentation et données CS40 (N°/P 321-674-xxx) pour mettre en charge l'ordinateur et vous brancher sur votre PC.

Zum Laden des Computers wird ein Universal-Mobiltelefonladegerät CS40 (Bestellnr. 203-936-xxx) als Zubehör benötigt.

Es kann auch das Zubehör Netz- und Daten-Verzweigungskabel CS40 (Bestellnr. 321-674-xxx) zum Laden des Computers und Anschließen an den PC verwendet werden.

컴퓨터를 충전하려면, CS40 범용 휴대폰 충전기 액세서리 (P/N 203-936-xxx) 가 필요합니다.

컴퓨터를 충전하고 컴퓨터에 연결하기 위해 CS40 전원 및 데이터 Y- 케이블 액세서리 (P/N 321-674-xxx) 를 사용할 수도 있습니다.

Para cargar o computador, você precisa do acessório Carregador Universal para Celular CS40 (P/N 203-936-xxx).

Você também pode usar o acessório Cabo Y de Força e Dados CS40 (P/N 321-674-xxx) para carregar o computador e conectá-lo ao seu PC.

Чтобы зарядить компьютер, вам нужно универсальное зарядное устройство (изд. № 203-936-xxx) из комплекта принадлежностей CS40 для сотовых телефонов.

Для зарядки компьютера и подключения к ПК вы можете также воспользоваться кабелем-разветвителем питания и передачи данных (изд. № 321-674-xxx) из комплекта принадлежностей CS40.

Para cargar la computadora, se necesita el accesorio cargador de teléfono celular universal CS40 (P/N 203-936-xxx).

También se puede usar el accesorio de cable en Y de alimentación y datos CS40 (P/N 321-674-xxx) para cargar la computadora y conectarla al PC.

ในการชาร์จเครื่องคอมพิวเตอร์ คุณจำเป็นต้องมีอุปกรณ์เสริมในการชาร์จโทรศัพท์มือถือ CS40 UNIVERSAL (หมายเลขชิ้นส่วน 203-936-xxx)

นอกจากนี้คุณยังสามารถใช้อุปกรณ์เสริมสายไฟและสายข้อมูลรูปตัว Y สำหรับรุ่น CS40

(รหัสชิ้นส่วน 321-674-xxx) เพื่อชาร์จเครื่องคอมพิวเตอร์และเชื่อมต่อกับเครื่องคอมพิวเตอร์ของคุณ



Worldwide Headquarters
6001 36th Avenue West
Everett, Washington 98203
U.S.A.

tel 425.348.2600

fax 425.355.9551

www.intermec.com

© 2011 Intermec Technologies
Corporation. All rights reserved.



CS40 USB Cradle Instructions



P/N 943-313-001