



To synchronize your CS40 with your Windows® PC, visit:

若要将 CS40 与 Windows PC 同步，请访问：

若要將 CS40 與 Windows PC 同步，請訪問：

Za sinkroniziranje CS40 s računalom s OS Windows posjetite:

Pour synchroniser le CS40 avec votre PC Windows, allez voir:

Für Informationen zum Synchronisieren des Modells CS40 mit Ihrem Windows-PC besuchen Sie bitte:

Untuk menyinkronkan CS40 dengan PC Windows, kunjungi:

CS40 를 귀하의 Windows PC 와 연동시키려면, 다음을 방문하세요:

Para sincronizar o CS40 com seu PC de Windows, visite:

Чтобы синхронизировать CS40 с ПК, работающим в системе Windows, посетите:

Para sincronizar el CS40 con su computadora Windows, visite:

วิธีการซิงโครไนซ์ CS40 กับวินโดวส์ PC ของคุณ โปรดดูที่:

CS40'i Windows işletim sistemi olan masa üstü bilgisayarınızla eşlemek için şu adresi ziyaret edin:

www.windowsmobile.com/getstarted

Where to Find More Information

有关详细信息

有關詳細信息

Čdje saznati više informacija

Où trouver d'autres détails

Verweise zu weiteren Informationen

Tempat Mencari Informasi Lebih Lanjut

정보를 더 발견하기 위하여 어디에

Onde obter mais informações

Где найти дополнительную информацию

Dónde encontrar más información

จะค้นหาข้อมูลมากยิ่งขึ้นที่ไหน

Daha Fazla Bilgi Nerede Bulunabilir

www.intermec.com

In the U.S.A. and Canada, call **1.800.755.5505**



Caution: See Compliance Insert for use restrictions associated with this product.

警告：有关本产品相关的使用限制，请参阅“符合性插页”。

警告：請參見規範插頁中有關本產品使用限制方面的說明。

Opze: Ograničenja vezana uz ovaj proizvod potražite u Dodatku o sukladnosti.

Attention: Consultez la Déclaration de conformité pour les restrictions d'usage associées à ce produit.

Vorsicht: Das Konformitätsblatt führt etwaige Verwendungseinschränkungen für dieses Produkt an.

Hati-hati: Bacalah Sisipan Kepatuhan tentang pembatasan pemakaian yang terkait dengan produk ini.

조월: 본 제품과 관련된 사용 제한에 대한 자세한 내용은 준수 규정을 참조하십시오.

Cuidado: Consulte as informações sobre as restrições de uso associadas a este produto no encarte sobre conformidade.

Осторожно: См. ограничения, связанные с использованием устройства, на вкладыше с требованиями по обеспечению соответствия.

Precaución: Consulte el Inserto de cumplimiento para ver las restricciones de uso asociadas con este producto.

ขอเตือน ดูการใส่เข้าสำหรับการใช้ข้อจำกัดที่เกี่ยวข้องกับผลิตภัณฑ์

Dikkat: Bu ürünle ilgili kullanım kısıtlamaları için Uyumluluk Ek Sayfasına bakın.
.תארהא: למידע על הגבלות הקשורות למוצר זה, עיין בעלון התאמה.

This product is protected by one or more patents. 本产品受到一项或多项专利保护。本產品受到一項或多項專利保護。Proizvod je zaštićen jednim ili više patenata. Ce produit est protegé par un brevet ou plus. Dieses Produkt ist durch ein oder mehrere Patente geschützt. Produk ini dilindungi oleh satu atau lebih paten. 본 제품은 하나 이상의 특허 권에 의해 보호를 받습니다. Este producto está protegido por una ou mais patentes. Этот продукт защищен одним или несколькими патентами. Este producto esta protegido por una o varias patentes. ผลิตภัณฑ์นี้ป้องกันโดยสิทธิบัตรหนึ่งหรือมากกว่า。Bu ürün bir veya birden fazla patentle korunmaktadır.

Electrical rating. 额定电压及电流。電子規定值。Nazivna struja. Cote électrique. Stromversorgung. Peringkat kelistrikan. 전기 등급. Especificações eléctricas. Питание. Calificación eléctrica. อัตราอิเล็กทรอนิกส์. Voltaj bilgileri:
---5 V, 1.5 A



Worldwide Headquarters
6001 36th Avenue West
Everett, Washington 98203
U.S.A.

tel 425.348.2600

fax 425.355.9551

www.intermec.com

© 2012 Intermec Technologies Corporation. All rights reserved.



CS40 Mobile Computer Quick Start Guide



P/N 930-245-004

CS40

Mobile Computer

1005CP01



Quick Start Guide

移动计算机快速入门指南

行動電腦快速入門指南

Kratki vodič za upotrebu prijenosnog računala

Guide de démarrage rapide d'ordinateur mobile

Mobilcomputer-Kurzanleitung

Panduan Memulai Cepat Komputer Layap

모바일 컴퓨터 빠른 시작 안내서

Manual de Consulta Rápida do Coletor de Dados

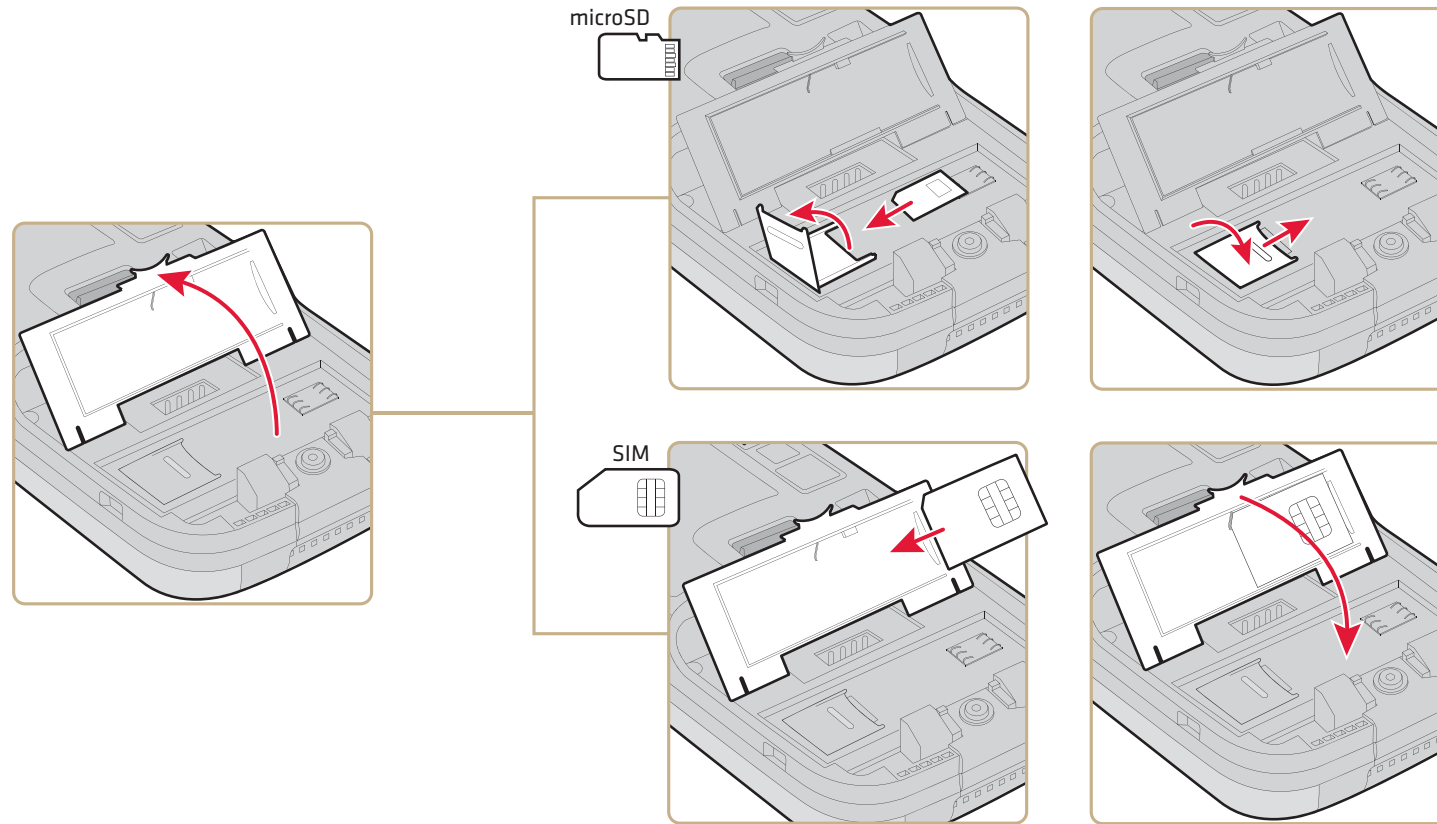
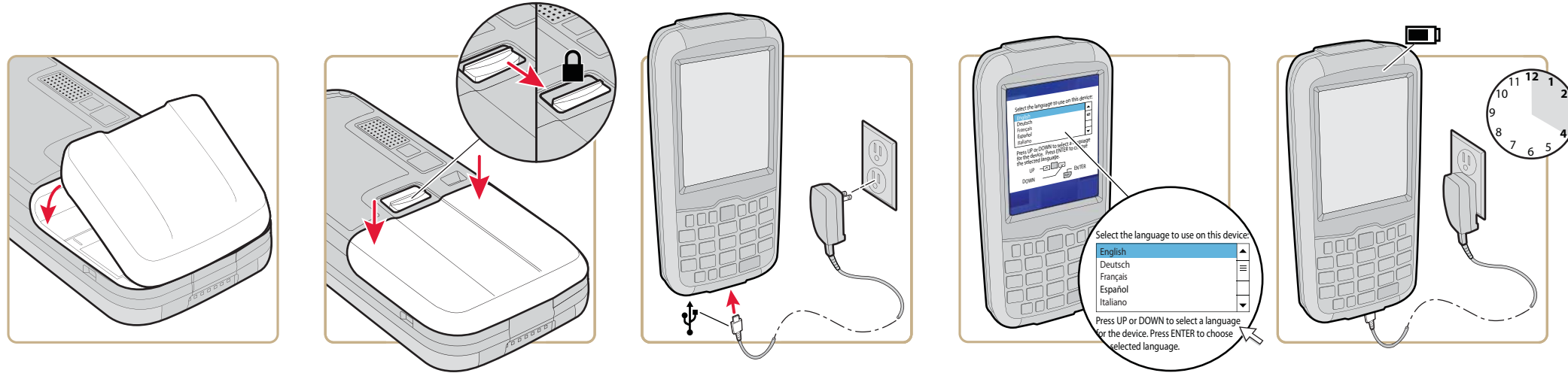
Краткое руководство Наладонный компьютер

Guía de comienzo rápido para la computadora móvil

คู่มือการริเริ่ม คอมพิวเตอร์เคลื่อนที่เร่งด่วน

Hızlı Başlama Kılavuzu

CS40



Caution: Before removing the battery, you need to tap **Start > Shutdown** to turn off the CS40.

注意：卸下電池前，需要按“**Start > Shutdown**”關閉 CS40。

注意：取出電池前，必須按下「**Start > Shutdown**」關閉 CS40。

Oprez: prije vađenja baterije morate pritisnuti **Start > Shutdown** da biste isključili CS40.

Attention: Avant d'enlever la batterie, vous devez appuyer sur “**Start > Shutdown**” pour éteindre le CS40.

Vorsicht: Vor Entfernen des Akkus müssen Sie „**Start > Shutdown**“ berühren, um den CS40 auszuschalten.

Hati-hati: Sebelum melepas baterai, Anda harus menyetuk **Start > Shutdown** untuk mematikan CS40.

주의: 배터리를 제거하기 전에, **Start > Shutdown**을 눌러 CS40 을 끄십시오.

Cuidado: Antes de remover a bateria, é preciso tocar em **Start > Shutdown** para desligar o CS40.

Осторожно: прежде чем извлекать батарейку, нужно щелкнуть на **Start > Shutdown**, чтобы выключить CS40.

Precaución: Antes de quitar la batería, debe tocar **Start > Shutdown** para apagar la unidad CS40.

ข้อเตือน: ก่อนทำการถอดแบตเตอรี่ คุณจำเป็นต้องสัมผัสที่ **Start > Shutdown** เพื่อทำการปิดเครื่อง CS40

Dikkat: CS40 cihazını kapatmak için bataryayı çıkarmadan önce **Start > Shutdown** öğelerine dokunmalısınız.

התראה: לפני הסרת הסוללה, יש להקיש על **Shutdown < Start** כדי לכבות את CS40.

